

51-115413 56-21001 1079837

山崎平一 八木孝一 高橋正一

(五十嵐辰夫)

(18, 4, 24) (30, 0, 22) (31, 1, 29)

水相触媒回収法 吉澤重治 1966年刊

小柴 淳治)

分離回収することを特徴とする触媒の回収方法。

(三浦 正道、横山 勇、
三浦 正道)

(河本 秀雄、宮崎 司)

河本 秀雄)

出願番号: 公生番号: 登録番号

低分子量ポリマー

52-25681 56-38140 1099740

(52. 9) (56. 9. 4) (57. 4.16)

ブチルクロロマリン

キル基である) で表わされ、6・7・14・15-テトラ

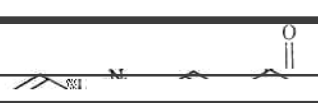
11 2 3 (A-E) 4 5 6 7 8 9 10 12 13 14 15 16 17 18 19 20

特徴とする一般式

(式中X及びYは置換基と同一の意味である) で表

№

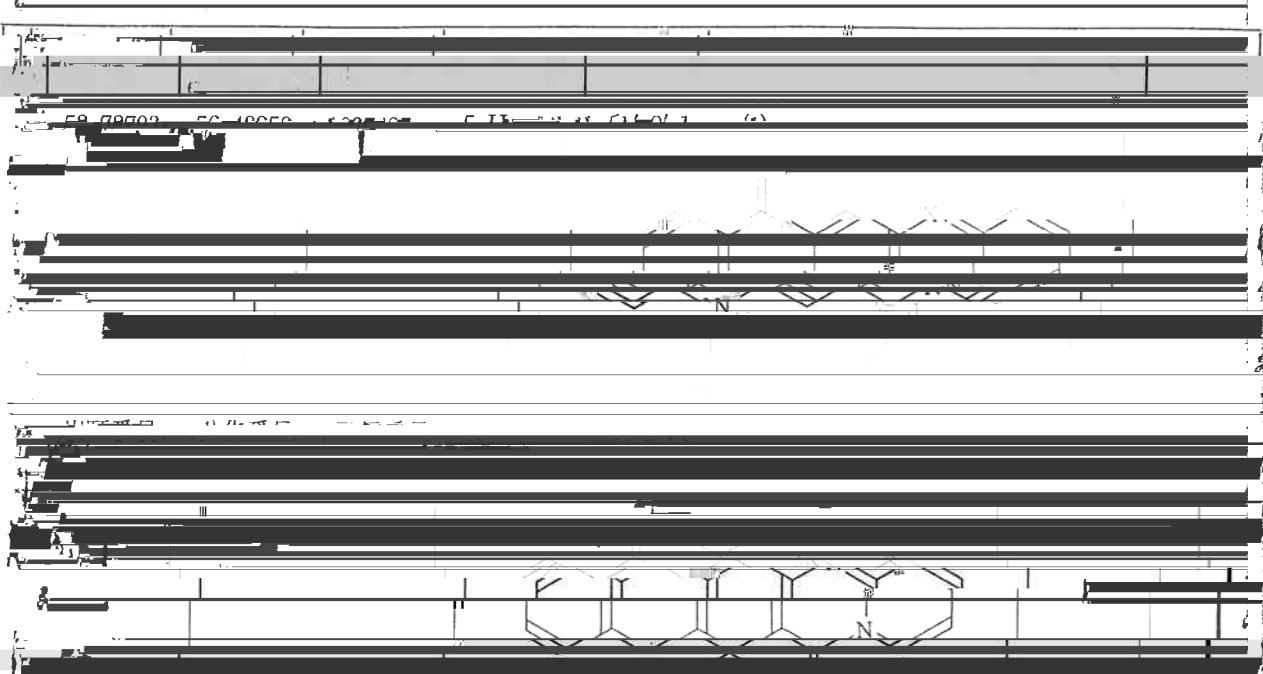
出典 南洋南洋群岛地誌 第9号 (1922)



南洋南洋群岛地誌 第9号 (1922)

南洋南洋群岛地誌 第9号 (1922)

南洋南洋群岛地誌 第9号 (1922)



H

で表わされる 5H-ピリド [1'2':1'2] ピリド
 [4·5-b] アクリジン-7·15-ジチオン。

N

NO.	DATE	DESCRIPTION	AMOUNT
1	1910		
2	1910		
3	1910		
4	1910		
5	1910		
6	1910		
7	1910		
8	1910		
9	1910		
10	1910		
11	1910		
12	1910		
13	1910		
14	1910		
15	1910		
16	1910		
17	1910		
18	1910		
19	1910		
20	1910		
21	1910		
22	1910		
23	1910		
24	1910		
25	1910		
26	1910		
27	1910		
28	1910		
29	1910		
30	1910		
31	1910		
32	1910		
33	1910		
34	1910		
35	1910		
36	1910		
37	1910		
38	1910		
39	1910		
40	1910		
41	1910		
42	1910		
43	1910		
44	1910		
45	1910		
46	1910		
47	1910		
48	1910		
49	1910		
50	1910		

NO.	DATE	DESCRIPTION	AMOUNT
51	1910		
52	1910		
53	1910		
54	1910		
55	1910		
56	1910		
57	1910		
58	1910		
59	1910		
60	1910		
61	1910		
62	1910		
63	1910		
64	1910		
65	1910		
66	1910		
67	1910		
68	1910		
69	1910		
70	1910		
71	1910		
72	1910		
73	1910		
74	1910		
75	1910		
76	1910		
77	1910		
78	1910		
79	1910		
80	1910		
81	1910		
82	1910		
83	1910		
84	1910		
85	1910		
86	1910		
87	1910		
88	1910		
89	1910		
90	1910		
91	1910		
92	1910		
93	1910		
94	1910		
95	1910		
96	1910		
97	1910		
98	1910		
99	1910		
100	1910		

NO.	DATE	DESCRIPTION	AMOUNT
101	1910		
102	1910		
103	1910		
104	1910		
105	1910		
106	1910		
107	1910		
108	1910		
109	1910		
110	1910		
111	1910		
112	1910		
113	1910		
114	1910		
115	1910		
116	1910		
117	1910		
118	1910		
119	1910		
120	1910		
121	1910		
122	1910		
123	1910		
124	1910		
125	1910		
126	1910		
127	1910		
128	1910		
129	1910		
130	1910		
131	1910		
132	1910		
133	1910		
134	1910		
135	1910		
136	1910		
137	1910		
138	1910		
139	1910		
140	1910		
141	1910		
142	1910		
143	1910		
144	1910		
145	1910		
146	1910		
147	1910		
148	1910		
149	1910		
150	1910		
151	1910		
152	1910		
153	1910		
154	1910		
155	1910		
156	1910		
157	1910		
158	1910		
159	1910		
160	1910		
161	1910		
162	1910		
163	1910		
164	1910		
165	1910		
166	1910		
167	1910		
168	1910		
169	1910		
170	1910		
171	1910		
172	1910		
173	1910		
174	1910		
175	1910		
176	1910		
177	1910		
178	1910		
179	1910		
180	1910		
181	1910		
182	1910		
183	1910		
184	1910		
185	1910		
186	1910		
187	1910		
188	1910		
189	1910		
190	1910		
191	1910		
192	1910		
193	1910		
194	1910		
195	1910		
196	1910		
197	1910		
198	1910		
199	1910		
200	1910		

1. 姓名
2. 性别
3. 年龄
4. 籍贯
5. 职业
6. 学历
7. 婚姻状况
8. 健康状况
9. 兴趣爱好
10. 其他

願番号

1. 姓名
2. 性别
3. 年龄
4. 籍贯
5. 职业
6. 学历
7. 婚姻状况
8. 健康状况
9. 兴趣爱好
10. 其他

1. 姓名
2. 性别
3. 年龄
4. 籍贯
5. 职业
6. 学历
7. 婚姻状况
8. 健康状况
9. 兴趣爱好
10. 其他

No.	出願番号 (出願月日)	公告番号 (公告月日)		要 旨
-----	----------------	----------------	--	--------

要旨

(57. 9. 29)

(49. 9. 25) (57. 2. 8) (57. 9. 29)

ド・ウィリアム・カンプ
(B.P.より譲受)

(49.10. 4) (57. 2. 8) (57. 9. 29)
(長島 靖臣, 瀬戸 弘司,
五十嵐辰夫)

要 旨

49-116208_57-7485 1115069

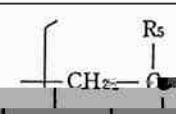
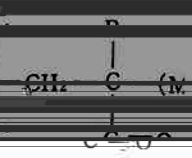
出願番号 八七五号 発明番号

(横山 泰一、柴田 勝彦)

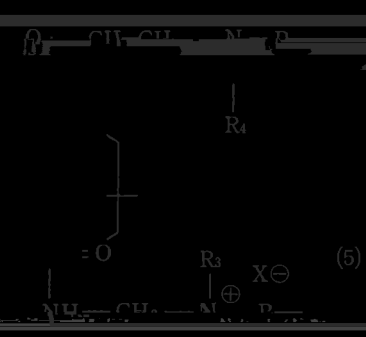
七十のり、二つ以上の

そのR、D、E、F、G、H、I、J、K、L、M、N、O、P、Q、R、S、T、U、V、W、X、Y、Z、AA、AB、AC、AD、AE、AF、AG、AH、AI、AJ、AK、AL、AM、AN、AO、AP、AQ、AR、AS、AT、AU、AV、AW、AX、AY、AZ、BA、BB、BC、BD、BE、BF、BG、BH、BI、BJ、BK、BL、BM、BN、BO、BP、BQ、BR、BS、BT、BU、BV、BW、BX、BY、BZ、CA、CB、CC、CD、CE、CF、CG、CH、CI、CJ、CK、CL、CM、CN、CO、CP、CQ、CR、CS、CT、CU、CV、CW、CX、CY、CZ、DA、DB、DC、DD、DE、DF、DG、DH、DI、DJ、DK、DL、DM、DN、DO、DP、DQ、DR、DS、DT、DU、DV、DW、DX、DY、DZ、EA、EB、EC、ED、EE、EF、EG、EH、EI、EJ、EK、EL、EM、EN、EO、EP、EQ、ER、ES、ET、EU、EV、EW、EX、EY、EZ、FA、FB、FC、FD、FE、FF、FG、FH、FI、FJ、FK、FL、FM、FN、FO、FP、FQ、FR、FS、FT、FU、FV、FW、FX、FY、FZ、GA、GB、GC、GD、GE、GF、GG、GH、GI、GJ、GK、GL、GM、GN、GO、GP、GQ、GR、GS、GT、GU、GV、GW、GX、GY、GZ、HA、HB、HC、HD、HE、HF、HG、HH、HI、HJ、HK、HL、HM、HN、HO、HP、HQ、HR、HS、HT、HU、HV、HW、HX、HY、HZ、IA、IB、IC、ID、IE、IF、IG、IH、II、IJ、IK、IL、IM、IN、IO、IP、IQ、IR、IS、IT、IU、IV、IW、IX、IY、IZ、JA、JB、JC、JD、JE、JF、JG、JH、JI、JJ、JK、JL、JM、JN、JO、JP、JQ、JR、JS、JT、JU、JV、JW、JX、JY、JZ、KA、KB、KC、KD、KE、KF、KG、KH、KI、KJ、KK、KL、KM、KN、KO、KP、KQ、KR、KS、KT、KU、KV、KW、KX、KY、KZ、LA、LB、LC、LD、LE、LF、LG、LH、LI、LJ、LK、LL、LM、LN、LO、LP、LQ、LR、LS、LT、LU、LV、LW、LX、LY、LZ、MA、MB、MC、MD、ME、MF、MG、MH、MI、MJ、MK、ML、MM、MN、MO、MP、MQ、MR、MS、MT、MU、MV、MW、MX、MY、MZ、NA、NB、NC、ND、NE、NF、NG、NH、NI、NJ、NK、NL、NM、NO、NP、NQ、NR、NS、NT、NU、NV、NW、NX、NY、NZ、OA、OB、OC、OD、OE、OF、OG、OH、OI、OJ、OK、OL、OM、ON、OO、OP、OQ、OR、OS、OT、OU、OV、OW、OX、OY、OZ、PA、PB、PC、PD、PE、PF、PG、PH、PI、PJ、PK、PL、PM、PN、PO、PP、PQ、PR、PS、PT、PU、PV、PW、PX、PY、PZ、QA、QB、QC、QD、QE、QF、QG、QH、QI、QJ、QK、QL、QM、QN、QO、QP、QQ、QR、QS、QT、QU、QV、QW、QX、QY、QZ、RA、RB、RC、RD、RE、RF、RG、RH、RI、RJ、RK、RL、RM、RN、RO、RP、RQ、RR、RS、RT、RU、RV、RW、RX、RY、RZ、SA、SB、SC、SD、SE、SF、SG、SH、SI、SJ、SK、SL、SM、SN、SO、SP、SQ、SR、SS、ST、SU、SV、SW、SX、SY、SZ、TA、TB、TC、TD、TE、TF、TG、TH、TI、TJ、TK、TL、TM、TN、TO、TP、TQ、TR、TS、TT、TU、TV、TW、TX、TY、TZ、UA、UB、UC、UD、UE、UF、UG、UH、UI、UJ、UK、UL、UM、UN、UO、UP、UQ、UR、US、UT、UU、UV、UW、UX、UY、UZ、VA、VB、VC、VD、VE、VF、VG、VH、VI、VJ、VK、VL、VM、VN、VO、VP、VQ、VR、VS、VT、VU、VV、VW、VX、VY、VZ、WA、WB、WC、WD、WE、WF、WG、WH、WI、WJ、WK、WL、WM、WN、WO、WP、WQ、WR、WS、WT、WU、WV、WW、WX、WY、WZ、XA、XB、XC、XD、XE、XF、XG、XH、XI、XJ、XK、XL、XM、XN、XO、XP、XQ、XR、XS、XT、XU、XV、XW、XX、XY、XZ、YA、YB、YC、YD、YE、YF、YG、YH、YI、YJ、YK、YL、YM、YN、YO、YP、YQ、YR、YS、YT、YU、YV、YW、YX、YY、YZ、ZA、ZB、ZC、ZD、ZE、ZF、ZG、ZH、ZI、ZJ、ZK、ZL、ZM、ZN、ZO、ZP、ZQ、ZR、ZS、ZT、ZU、ZV、ZW、ZX、ZY、ZZ

No.	出願番号 (出願日付)	公告番号 (公告日付)	要旨
-----	----------------	----------------	----



登録番号



51-148732 53-73244 1116104

(51. 9. 19) (53. 2. 26) (57. 9. 29)

50

清水 明彦)

(52. 1. 24) (57. 9. 22) (57. 9. 29)

(吉野 隆彦) (昭和 17 年)

中田 誠彦)

52-109450 57-7626 1116142

(52. 9. 13) (57. 2. 12) (57. 9. 29)

(中田 誠彦) (昭和 17 年)

No

要 旨

(18 11 12) (56 11 24) (57 11 29)

55

山崎平二 | 八生平二 | 佐藤平二 |

F9-59927 57 19967 1110500

佐藤平次郎)

(和歌山大学理学部)

れた1種 (2) 3価クロムに対して0.5~1.0倍

No. 出願番号 登録番号

52-44123 56-26617 1123463

(52-4110) (56-2110) (1123463)

公生番号

61

53-127310 57-15115 1128518

(53-1210) (57-1511) (1128518)

(藤井 一 服部 達夫)

(48-9933の分割)

65

66

石田善作子 藤生 順子

№

56 111000 57 14650 1125747
(57 9 17) (57 8 24) (57 11 20)

67

（小島 隆昭 相 吉可）

若井 YUKI 前茶屋 八生茶屋 森村茶屋

（岡田 宏亮, 園田 武文,

出所委員 公休等日 臨時委員

(大塩 通昭, 提 幸弘,
菊地 光雄)

The page contains several musical staves. The top section shows a few staves with some notes and rests. Below this, there is a large blacked-out rectangular area. Underneath the blacked-out area, there are several staves with musical notation, including notes, rests, and bar lines. Some staves have vertical lines or stems extending upwards. At the bottom of the page, there are more staves with musical notation, including some notes and rests. The overall appearance is that of a musical score page with some redactions.