

製品紹介

I C 甲 法 1 号 1 号 1 号 1 号 1 号

相 知 憶  
迫 浦

Seigo SACTH

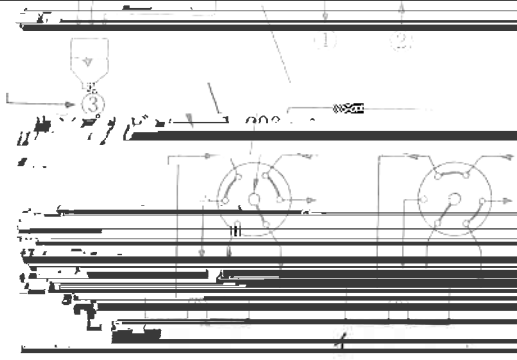
のできるJ.C用オートサンプラーΔC—Qを新機能

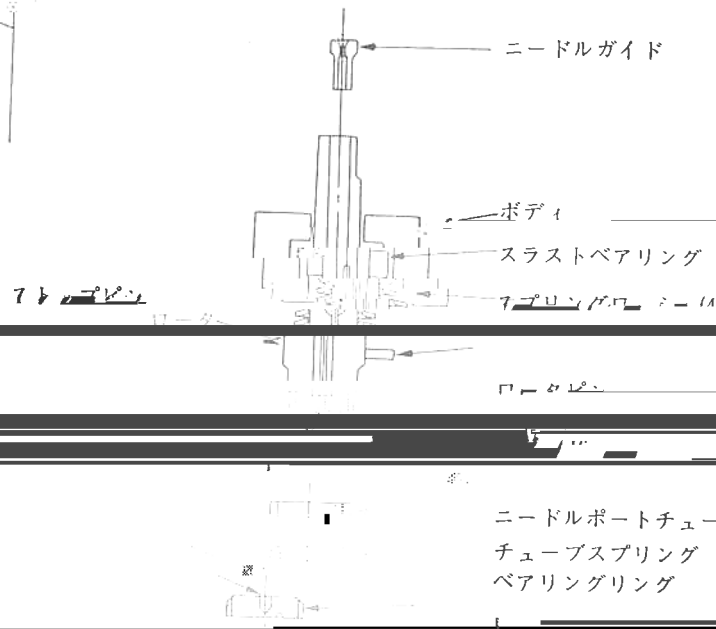


2. 仕

様

© 新機能 (オプショナル)





ストップピン(2)

モーターリング

モーターフレーム

シールドディスク

ク固定ネジ

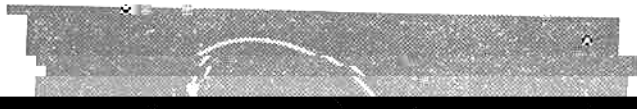
Fig. 2 バルブ分解組立図



Fig. 4 サンプルバルブニードル保持部

下り側のモータに結合する

サンプルバルブニードル保持部



1. 閥門之構造

2. 閥門之構造



- ①
- ②
- ③

- ④
- ⑤
- ⑥



3. 閥門之構造

4. 閥門之構造

5. 閥門之構造

6. 閥門之構造



Fig. 1 及び Fig. 2 の関係を示す図

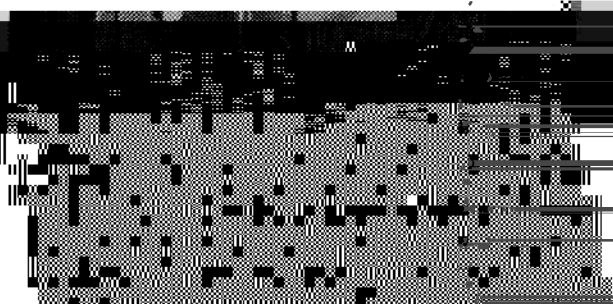
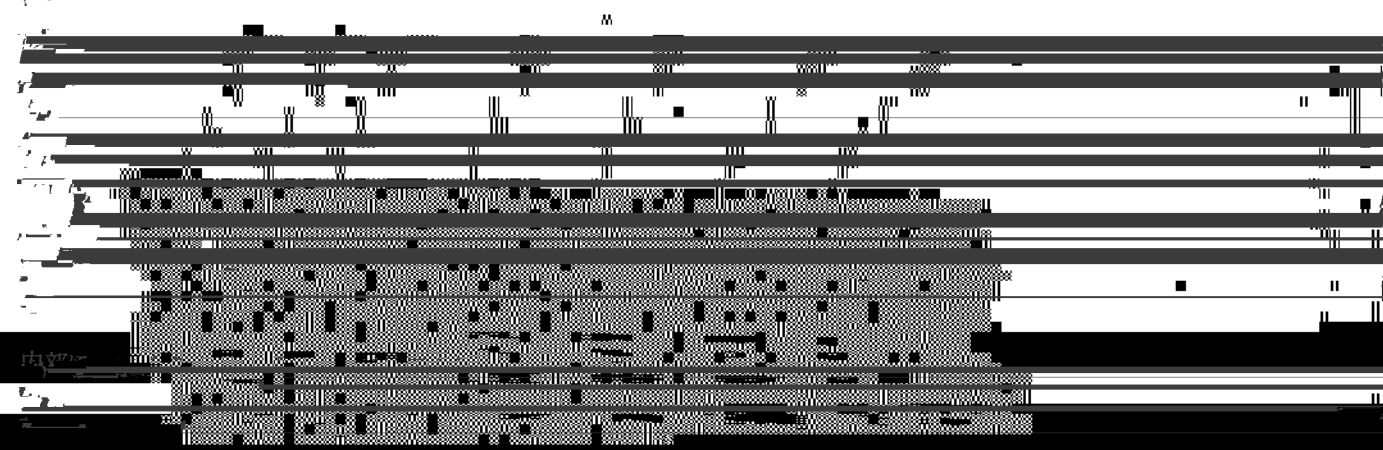


Fig. 7 計量ポン

電源を入れたとき STOP ランプが点灯する

〔6〕 ボードコンピュータ

ボードコンピュータは、



内部

A

CRU POWER ON

SAMPLING READY 消化

STOP OPERATION

AIR

CLEANING 消化

FOOT VALVE

TAPES HOME

CLEANING 消化

CLEANING ランプ点灯

PLE  
UME

SAMPLE 吸引器

SAMPLE 吸引

SAMPLE  
VOLUME

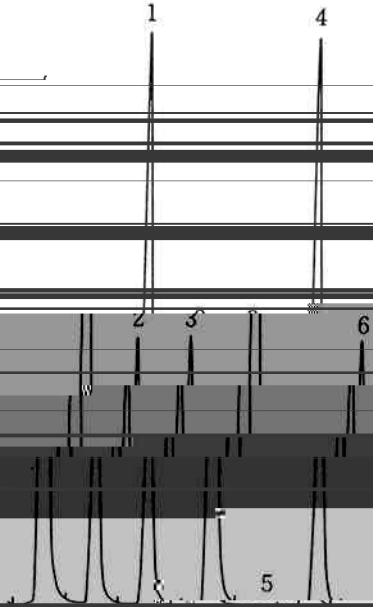
吐出量セット

CLEANING: 付戻へセット





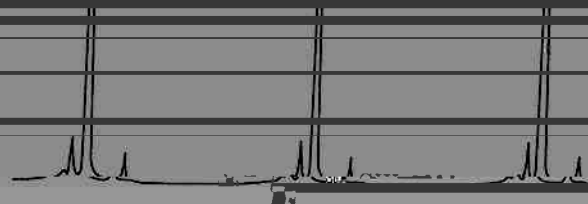




た。

「4」中サンプルテスト

分析条件



10%

5. おわりに

キャリアー= 1/15 Mol. リン酸バッファー pH6.0

流速 0.5 ml/min

検出器 蛍光検出器

記録紙 10 mm/RS 1 mm