

竹

性許 由田

登録番号 発明の名称

50-63519 53-20556 941130

要旨

26

出願番号  
(出願月日)

公告番号  
(公告月日)

登録番号  
(登録月日)

発明の名称

旨

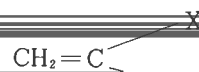
7

(井村 信 文 藤 半高)

基である。

9

旨



ある相対的吸着親和性の強い成分を優先的に流出せしめる流出口との中間にあり、最も強く吸着される成分或いは成分群の塔内分布位置より原料供給口に対して少なくとも下流側にもうけた圧抜口より最低脱着圧より高い圧力にある吸着塔内の残留ガスを排出せしめ、最低脱着

(注内 孝文、森下  
竹林 志夫)

9 53-24402 9,17320  
4) (3 7 20) (2 1.20)

53-27293 947396

(植村 勝 秋山 利光)

50-127260 52-27004 947207

(植村 勝 秋山 利光)

(植村 勝 秋山 利光)

不知世十津

胸所不物比及は... 物比10 000番見部

(植村 勝 秋山 利光)

多数のユーザが同時に接続できるネットワークに設けられた

ネットワークは、従来のネットワークとは異なる

ネットワークは、従来のネットワークとは異なる

この樹脂通路とを連通させたことを特徴とする  
着目点は、セキュリティ。

48-17921 53-31851 040408

旨

27

(53. 9.19) (54. 5.31)

敷, 宮崎 弘)

接触せしめ、リン酸含量が多くなった有機溶媒  
のリン含量が多、水溶液と接触せしめる内流接  
触によっておこなひ、かつ

10  
14)

(京大百 5744 5744)

7-59514 57-40340 400000

№	旨
39	植村 勝, 高本 邦夫)

40

00000000 00000000 00000000  
 49-141492 58 27055 957584  
 (19 49 141492) (58 27055) (957584)

植村 勝夫)

植村 勝夫)

小坂 勇次郎

江村 徳昭 (小坂 勇次郎)

(小坂勇次郎, 江村 徳昭,



Date	Description	Debit	Credit
1870	Jan 1		
	Feb 1		
	Mar 1		
	Apr 1		
	May 1		
	Jun 1		
	Jul 1		
	Aug 1		
	Sep 1		
	Oct 1		
	Nov 1		
	Dec 1		
	Total		

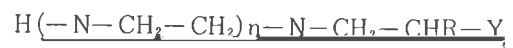
1870  
 Jan 1  
 Feb 1  
 Mar 1  
 Apr 1  
 May 1  
 Jun 1  
 Jul 1  
 Aug 1  
 Sep 1  
 Oct 1  
 Nov 1  
 Dec 1  
 Total

出願番号  
(出願日)

称 要 旨

公生番号 登録番号

5-700 53-47318 966083



(II)

$\text{CH}_2-\text{CHR}-\text{Y}$  基であり、Rは水素原子、また

出願番号  
第 12058 号 (昭和 31 年 1 月 21 日)

8-12058

4

967122

(昭和 31 年 1 月 21 日)

(特許) (実用新案)

番号  
(見方)

旨

50-1-14000 51-2448 969018

法

(宮之原 勲 一宮崎 引)

河村 秀雄

(植村 勝, 井村 信一,  
水崎 光吉, 永野 修雄)

60

（飯国 鉄 大庭 良爾）

（飯国 鉄 大庭 良爾）

（飯国 鉄 大庭 良爾）

（飯国 鉄 大庭 良爾）

（飯国 鉄 大庭 良爾）

（飯国 鉄 大庭 良爾）

（飯国 鉄 大庭 良爾）

（飯国 鉄 大庭 良爾）

（飯国 鉄 大庭 良爾）

（飯国 鉄 大庭 良爾）

（飯国 鉄 大庭 良爾）

（飯国 鉄 大庭 良爾）

（飯国 鉄 大庭 良爾）

（飯国 鉄 大庭 良爾）

（飯国 鉄 大庭 良爾）

（飯国 鉄 大庭 良爾）

（飯国 鉄 大庭 良爾）

（飯国 鉄 大庭 良爾）

（飯国 鉄 大庭 良爾）

（飯国 鉄 大庭 良爾）

（飯国 鉄 大庭 良爾）

（飯国 鉄 大庭 良爾）

（飯国 鉄 大庭 良爾）

山崎采旦 八生采旦 森録采旦

52-109107 978701  
(54.5.10) (54.11.29)

50-170932 54-12247 978735

(松本 俊博, 斉藤 博行,

に対し0.1 (0.02) %~10 (2) %を塔頂部より  
供給して蒸留することを特徴とするアクリル酸

50-90972

54-19011

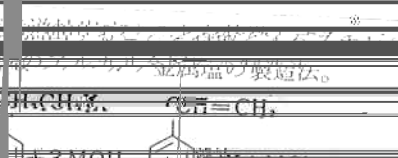
980733

49-90972

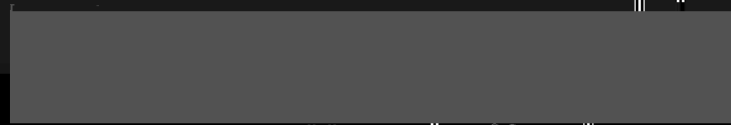
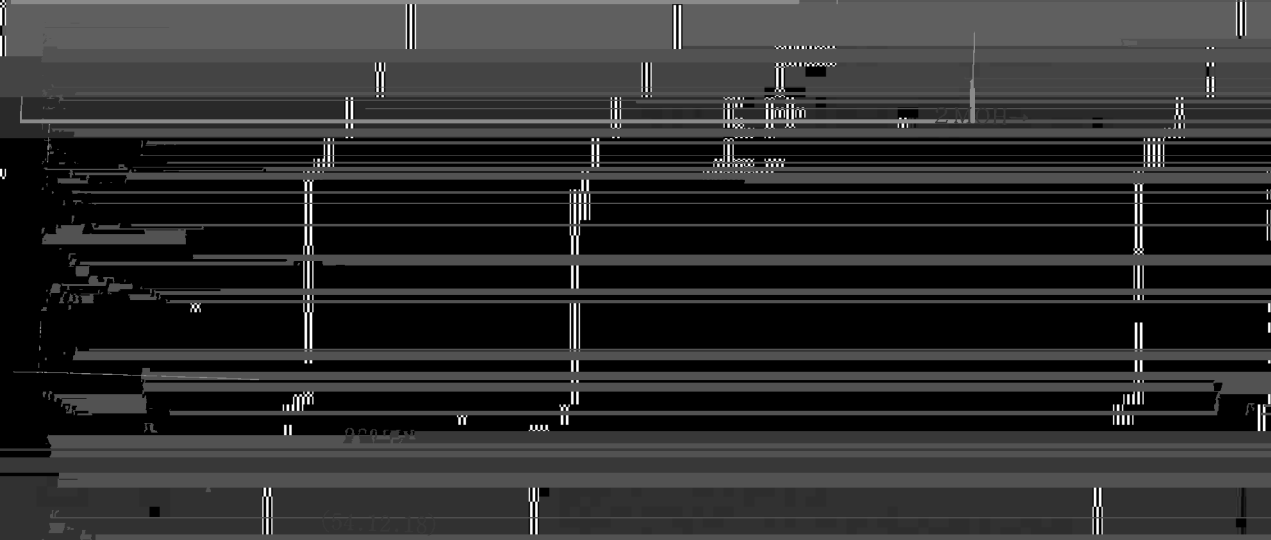
54-19011

980733

72



73



SO<sub>2</sub>M

H<sub>2</sub>X

CH<sub>2</sub>

CH<sub>2</sub>

