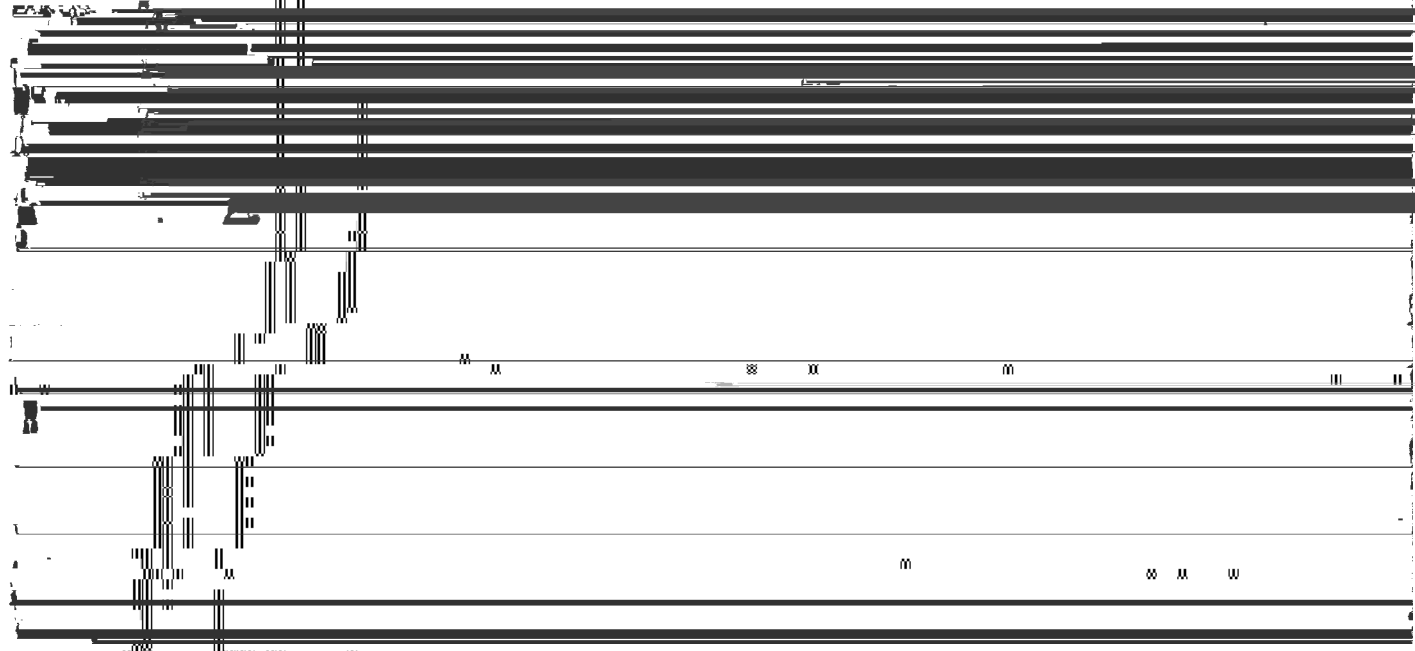


LDPE は、一般に1000カーボン当り10～25個程度の短鎖

代  
木

会社 (一社) プラスチック工業会



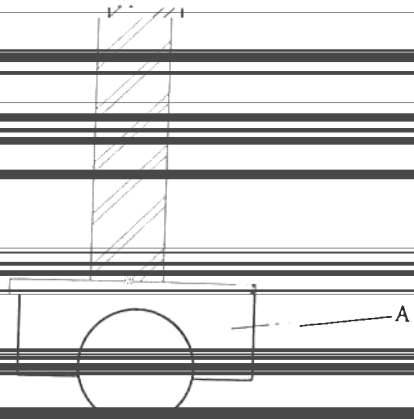


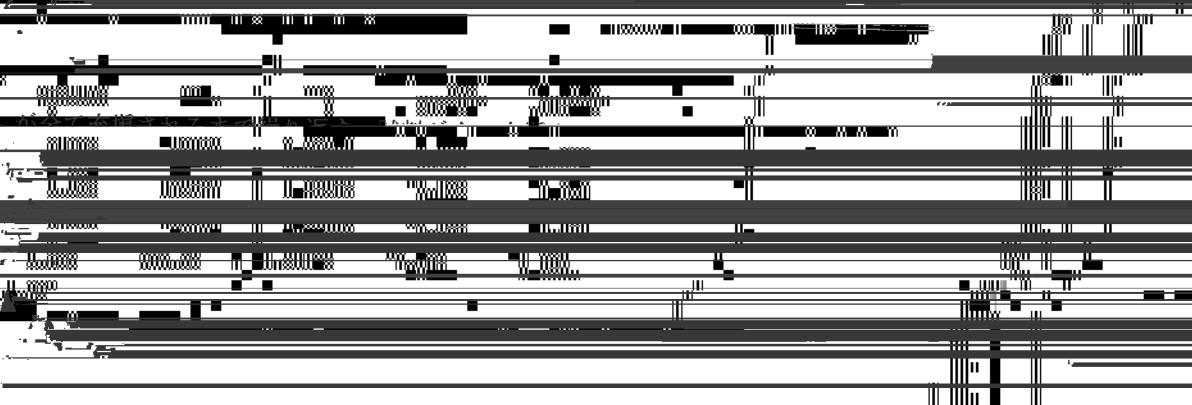
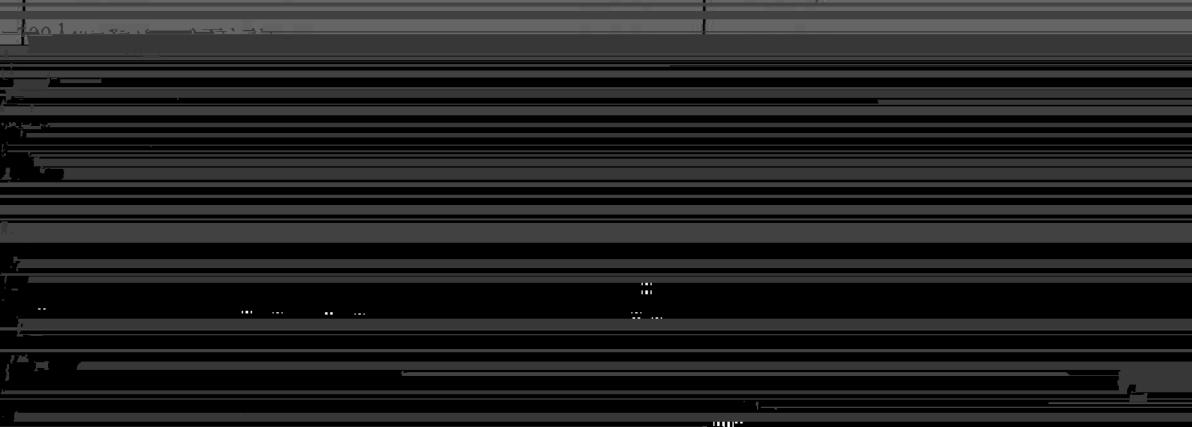
Fig. 1 Schematic diagram of Instron Rheometer.

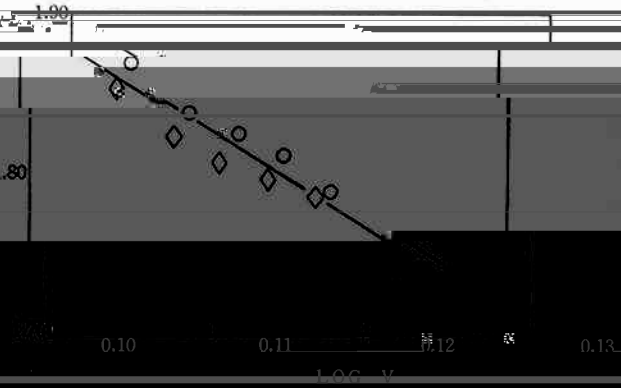
(A) load cell, (B) plunger, (C) thermostat

セル温度を LDPE では 30°C、HDPE では 40°C に

Temp (°C)

LDPE HDPE





### 4. 結 論

(○) 1958年 (◇) 1959年

P<sub>1</sub>

よる比較 内部精度が精度自ノシヤズレガハ