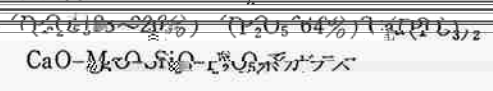


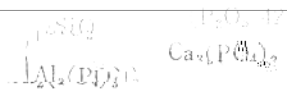
ガラス化..... 熔成燐肥



はつきりはガラス化しにくい

アルカリ性添加物 Na_2CO_3
 Na_2SO_4

焼成温度(融成温度)



メタリン酸カルシウム

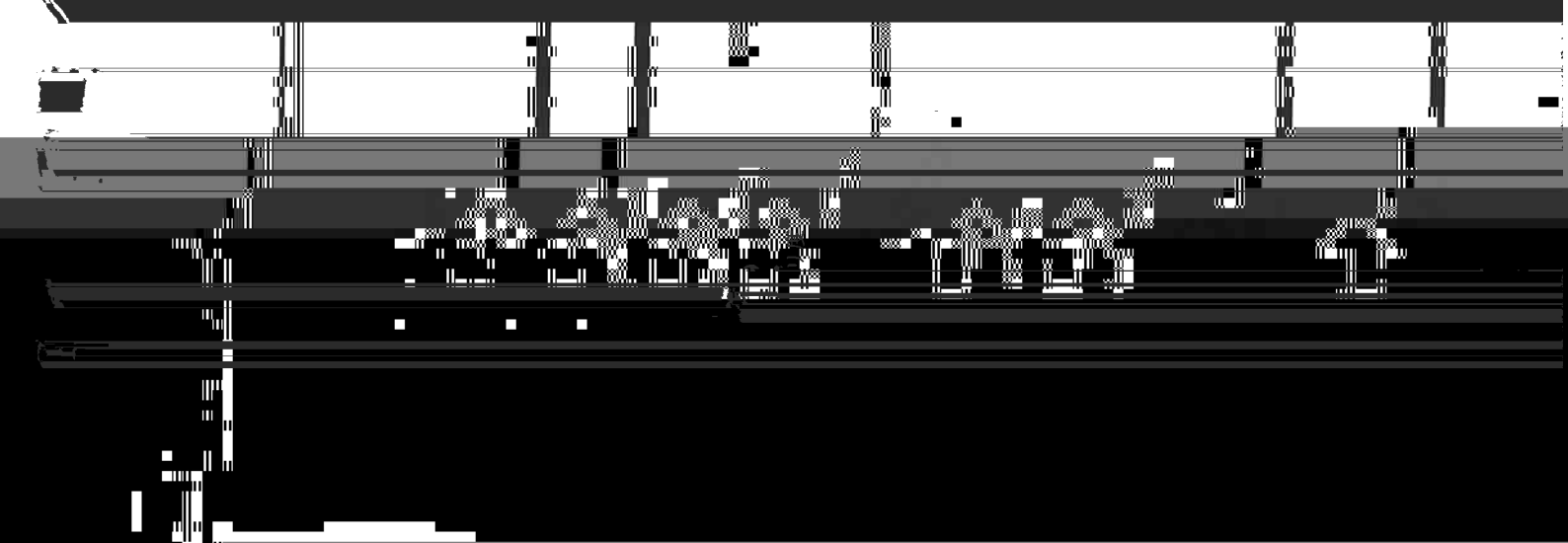
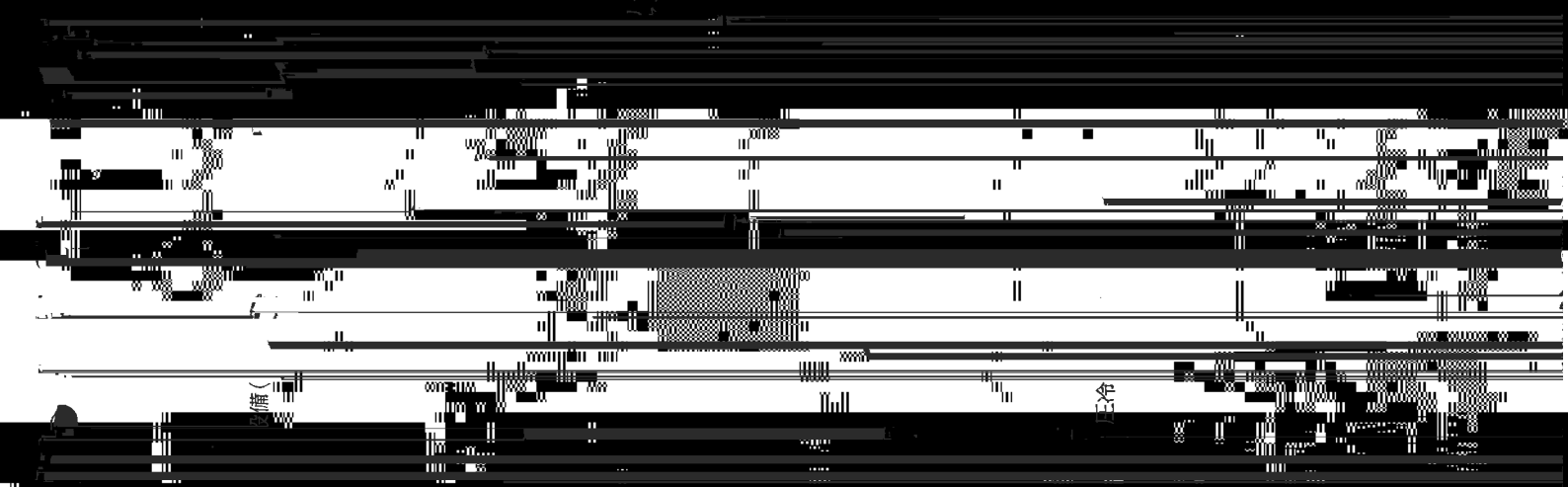
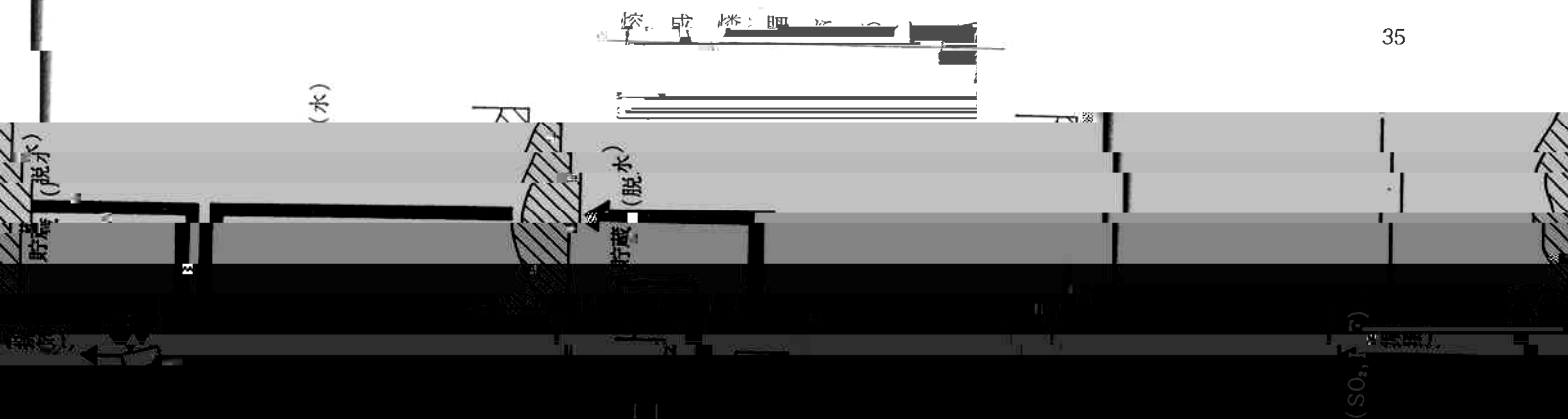
乾式
よ融

りん鉱石
 $(3Ca_3(PO_4)_2 \cdot CaF_2)$

焼

過りん酸石灰

重過りん酸石灰



88,000	51,575
76,400	30,614
65,500	34,716

1977年12月31日 资产负债表 (续前)

1977年12月31日	1977年12月31日
1977年12月31日	1977年12月31日

1977年12月31日 资产负债表 (续前)

1977年12月31日	1977年12月31日
1977年12月31日	1977年12月31日

1977年12月31日 资产负债表 (续前)

1977年12月31日	1977年12月31日
1977年12月31日	1977年12月31日

1977年12月31日 资产负债表 (续前)

1977年12月31日	1977年12月31日
1977年12月31日	1977年12月31日

1977年12月31日 资产负债表 (续前)

1977年12月31日	1977年12月31日
1977年12月31日	1977年12月31日

1977年12月31日 资产负债表 (续前)

1977年12月31日	1977年12月31日
1977年12月31日	1977年12月31日

1977年12月31日 资产负债表 (续前)

1977年12月31日	1977年12月31日
1977年12月31日	1977年12月31日

1977年12月31日 资产负债表 (续前)

1977年12月31日	1977年12月31日
1977年12月31日	1977年12月31日

1977年12月31日 资产负债表 (续前)

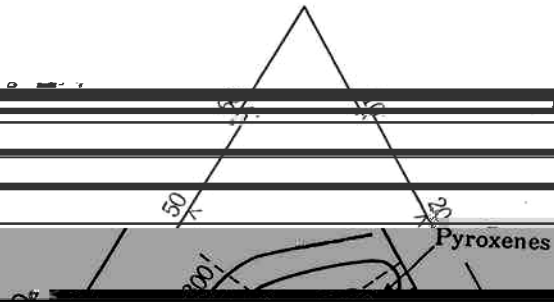
1977年12月31日	1977年12月31日
1977年12月31日	1977年12月31日

1977年12月31日 资产负债表 (续前)

1977年12月31日	1977年12月31日
1977年12月31日	1977年12月31日

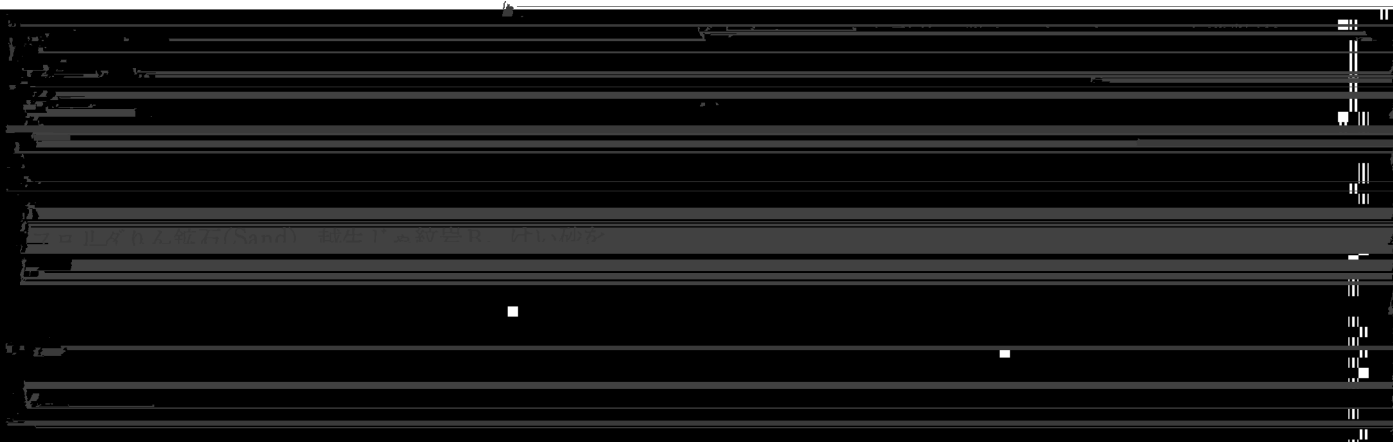
1977年12月31日 资产负债表 (续前)

Cristobalite SiO_2

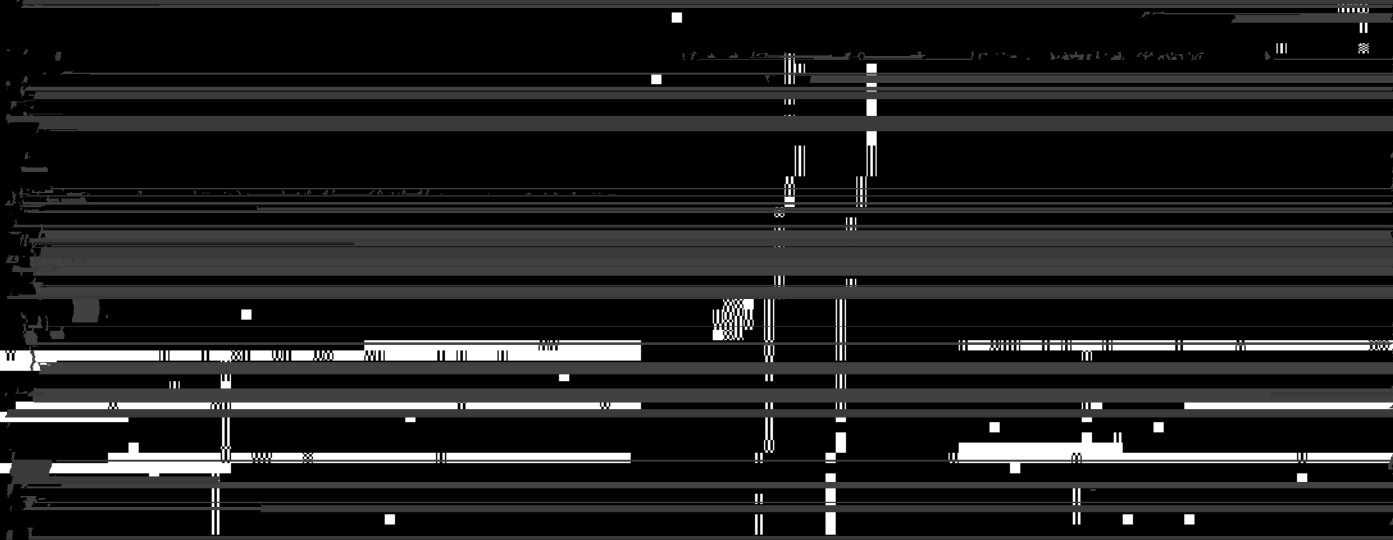


Cristobalite

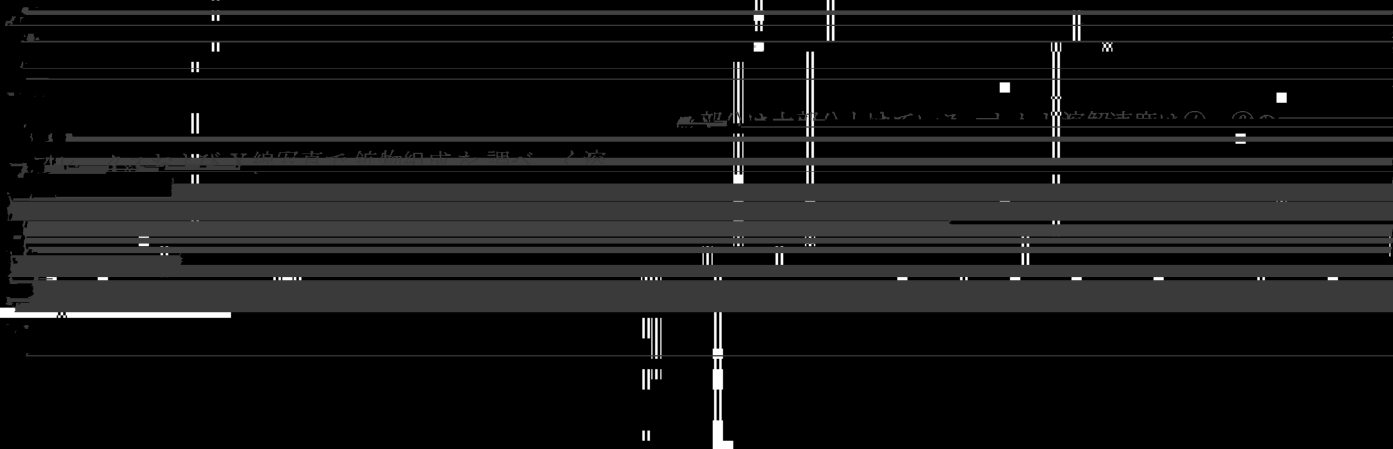
用 16% 20% 23% の配合物をとり融し 水冷



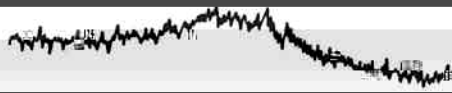
用 16% 20% 23% の配合物をとり融し 水冷



不溶物の量はほぼ同量のアパタイトの結晶で ガラ



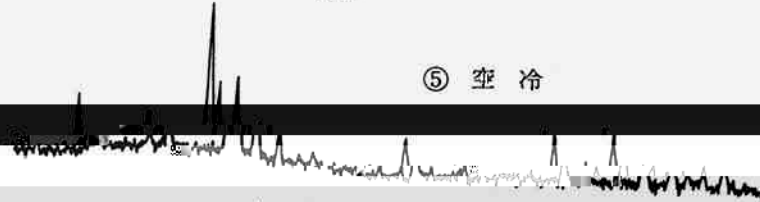
④ 水冷



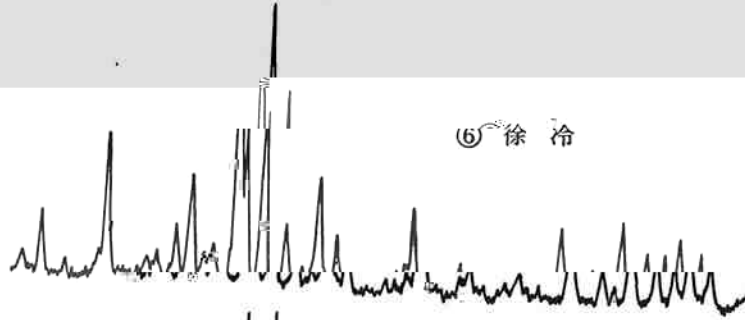
⑩ 水冷



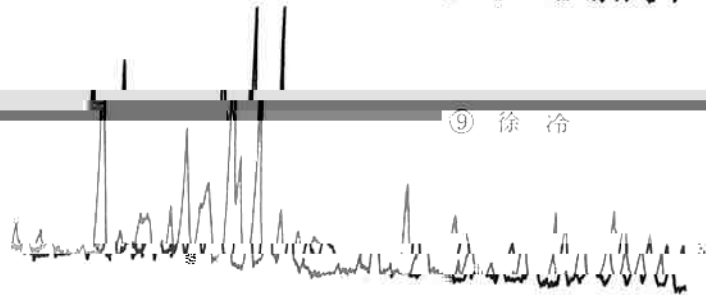
⑤ 空冷



⑥ 徐冷



⑨ 徐冷



原料配合割合

記号

純一石筍岩

③

④

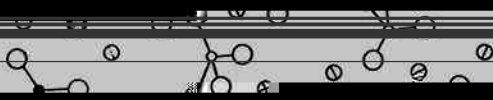
⑤

⑧

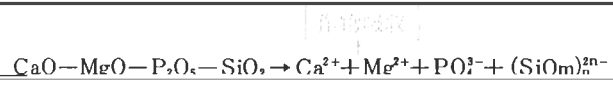
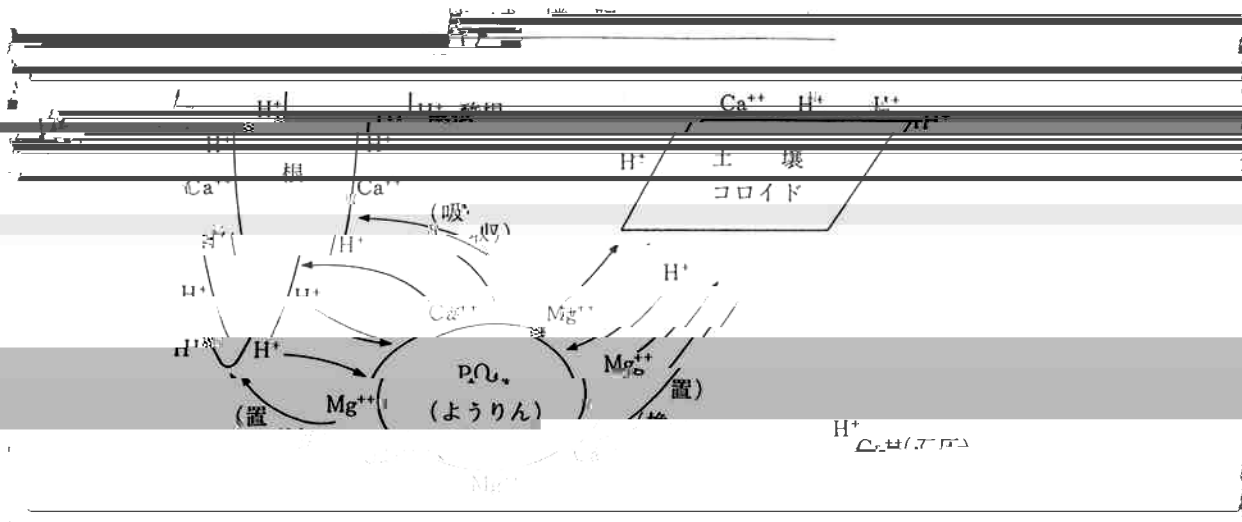
⑨

⑩

10



200m



(苦土)
Fig. 9 ようりんの接触溶解吸収

うりんと
を加えた

7.2				
5.8				
7.7				
8.0				
8.2				

