

佐藤昌利

Washburn, D. L. (1964) *Washburn, D. L. (1964)*

0.25

$\tan \delta$

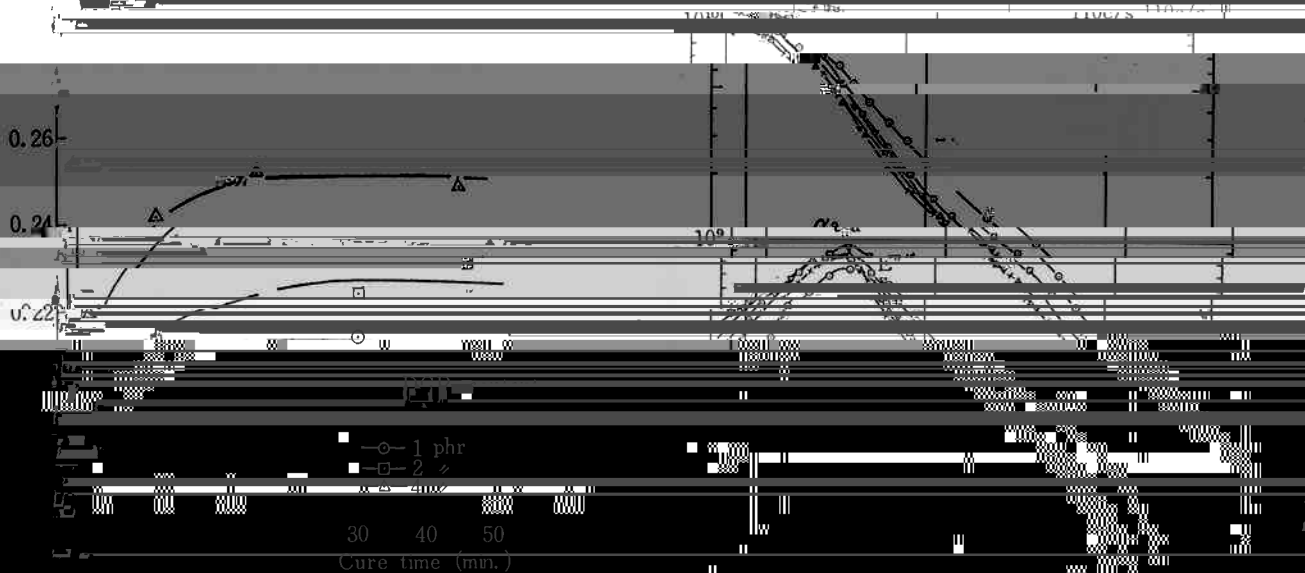
加圧比門±.Z

15  
30

Temperature (°C)

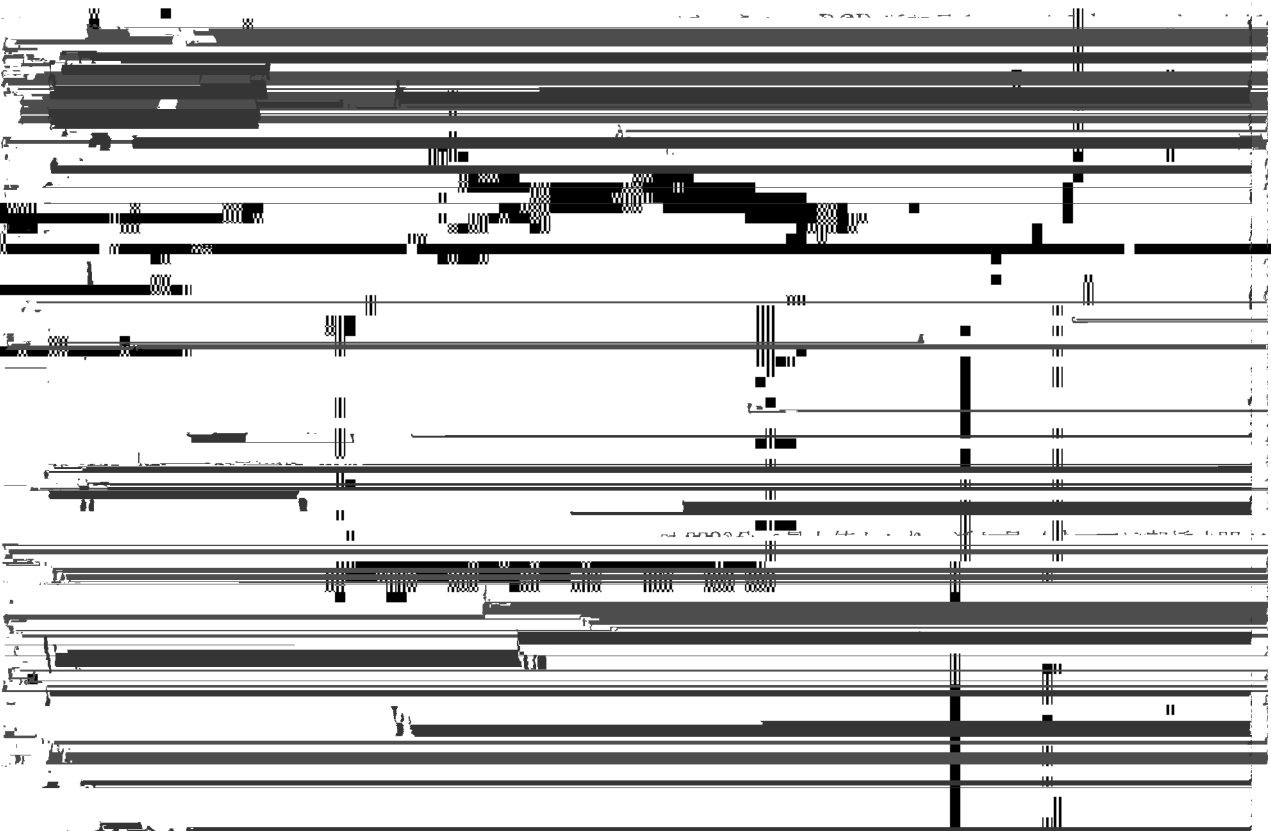
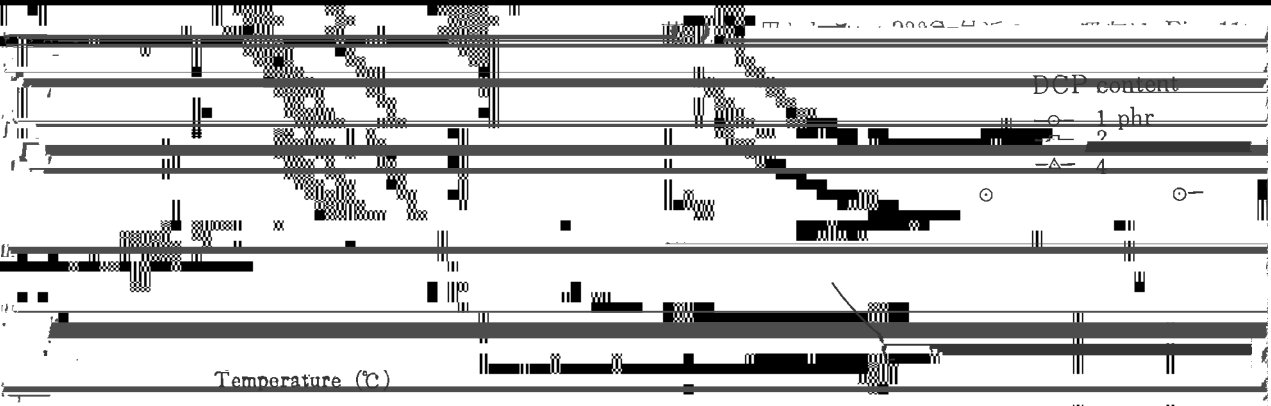
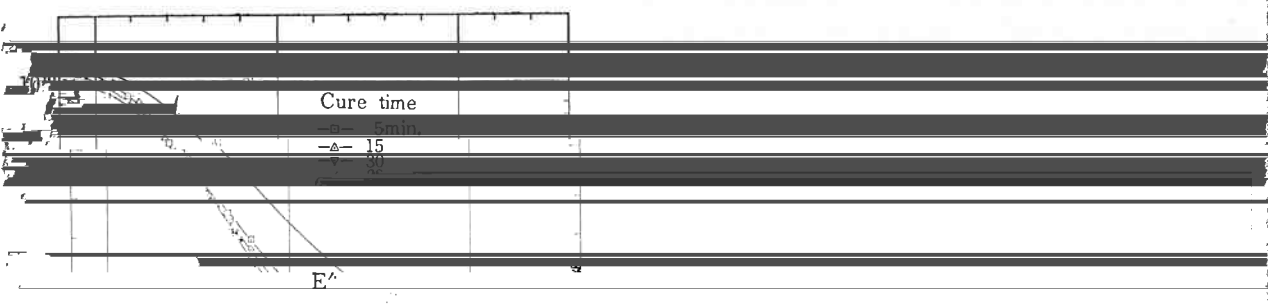
linked copolymer with various cure

100 200 300 400 500 600



linked copolymer

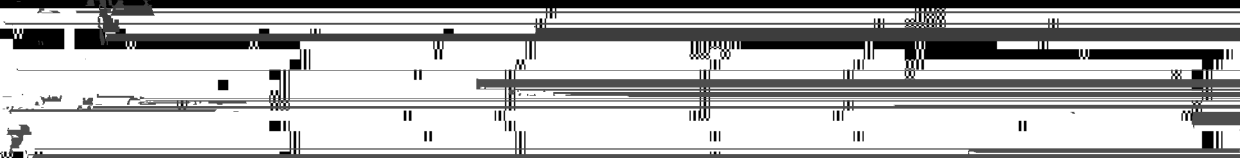
Temperature (C)



1. 可加生 (Curing) の条件  
 2. 可加生速度 (Curing rate)  
 3. 可加生率 (Curing percentage)  
 4. 可加生温度 (Curing temperature)  
 5. 可加生時間 (Curing time)

可加生速度 (Curing rate) は、可加生率 (Curing percentage) と可加生時間 (Curing time) の積で表わされる。可加生率 (Curing percentage) は、可加生温度 (Curing temperature) と可加生時間 (Curing time) の関数として表わされる。可加生速度 (Curing rate) は、可加生温度 (Curing temperature) と可加生時間 (Curing time) の関数として表わされる。可加生率 (Curing percentage) は、可加生温度 (Curing temperature) と可加生時間 (Curing time) の関数として表わされる。可加生速度 (Curing rate) は、可加生温度 (Curing temperature) と可加生時間 (Curing time) の関数として表わされる。

Temperature (°C)



Curing times

可加生率 (Curing percentage) は、可加生温度 (Curing temperature) と可加生時間 (Curing time) の関数として表わされる。可加生速度 (Curing rate) は、可加生温度 (Curing temperature) と可加生時間 (Curing time) の関数として表わされる。可加生率 (Curing percentage) は、可加生温度 (Curing temperature) と可加生時間 (Curing time) の関数として表わされる。可加生速度 (Curing rate) は、可加生温度 (Curing temperature) と可加生時間 (Curing time) の関数として表わされる。

