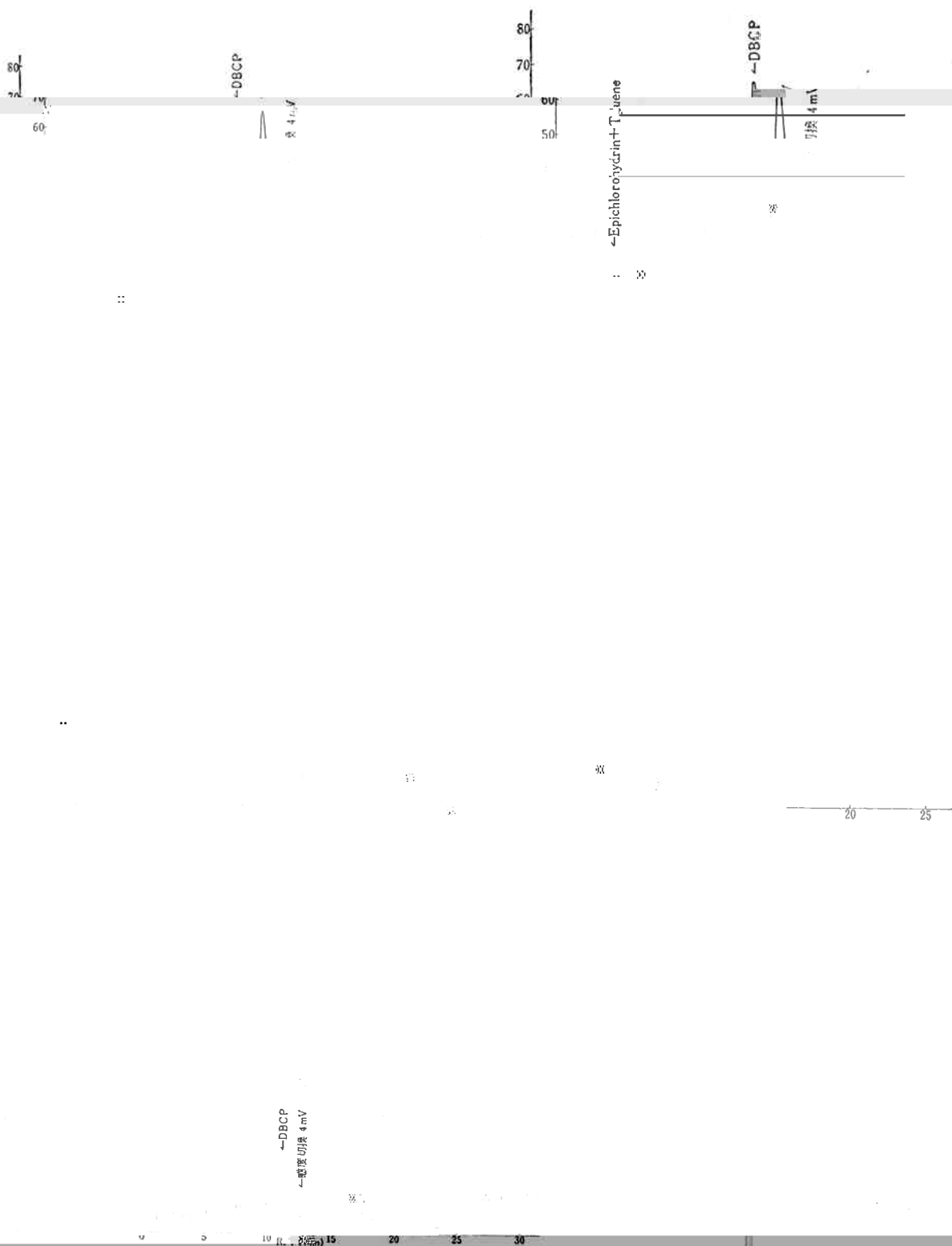
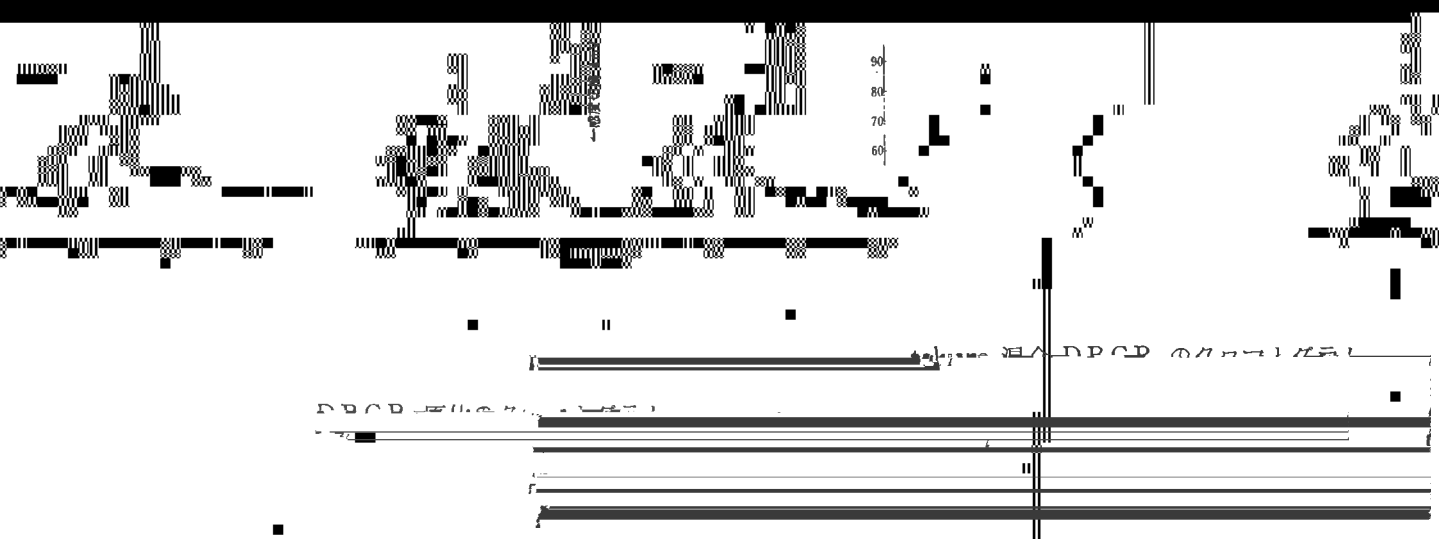
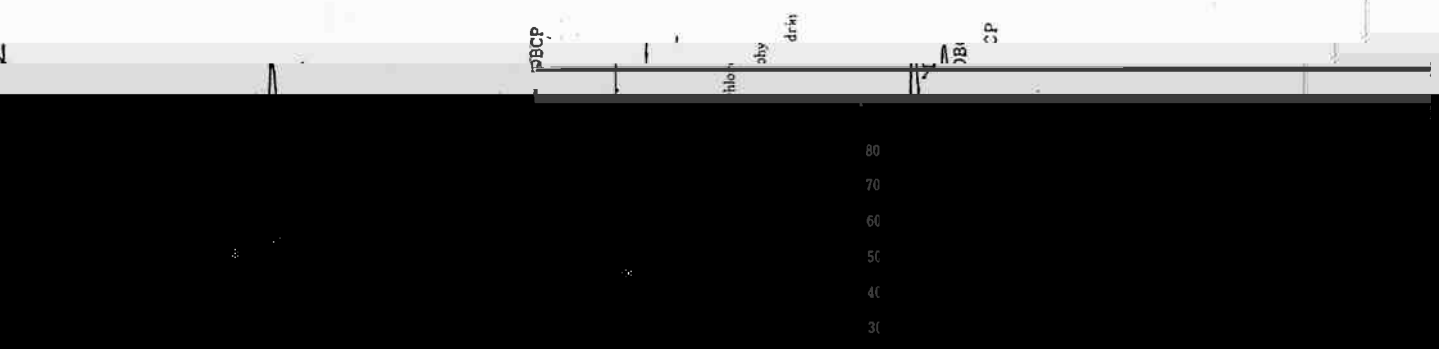
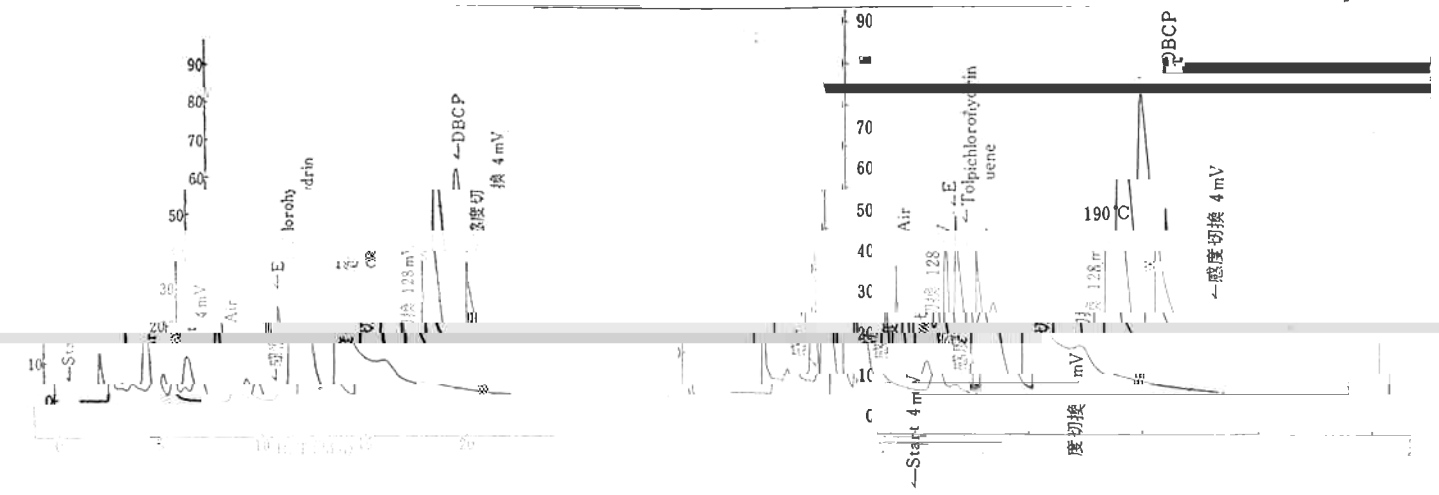


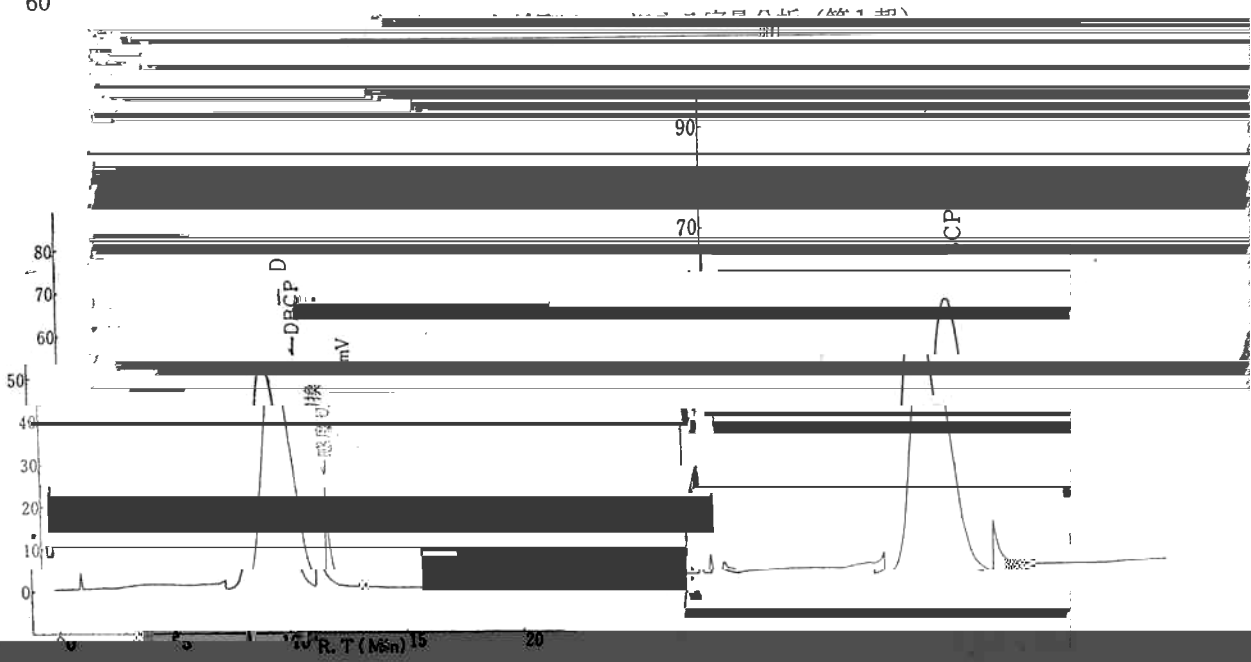
ガスクロマトグラフによる定量分析 (第1報)



ガスクロマトグラフィーによる定量分析 (第1報)



60



氮化室温度 200°C

28 mV

2 mV

D

C

P

0 5 10 R. T (Min) 15

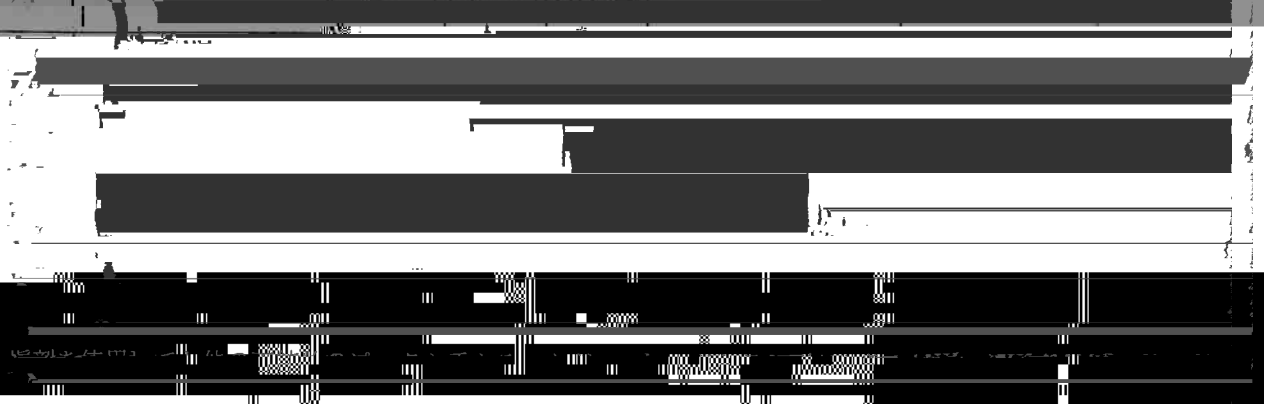
氮化室温度 225°C

氮化室温度

ガスクロマトグラフィーによる定量的分析 (第1報)



SDC550 Area %  
(1:1)



toluene D.B.C.P. D.B.C.P. No. toluene D.B.C.P.

483 5066

40

405

902

補正係数

補正係数

66 46

20 51

0.7500

1.0000

17

20 21

20 20

13

14

88%

W

88%

88%

50

686

0995

52

000

1000

9983

006

659

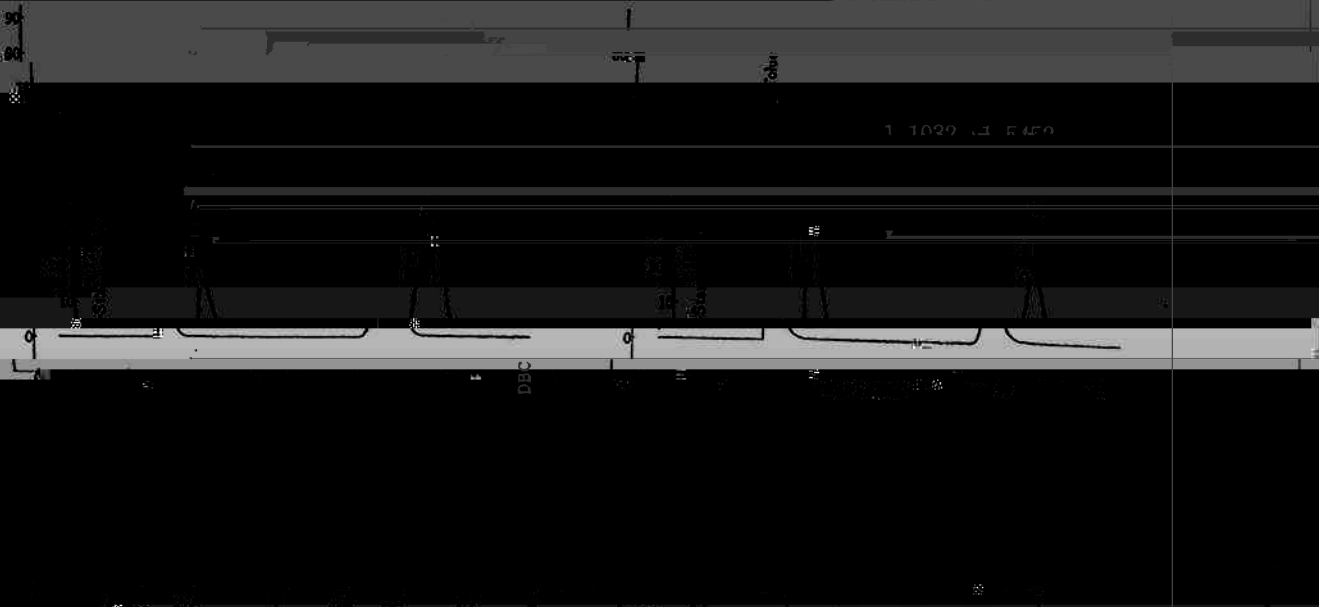
toluene

17.



ガスクロマトグラフ、ニトロメタン抽出液(検1号)

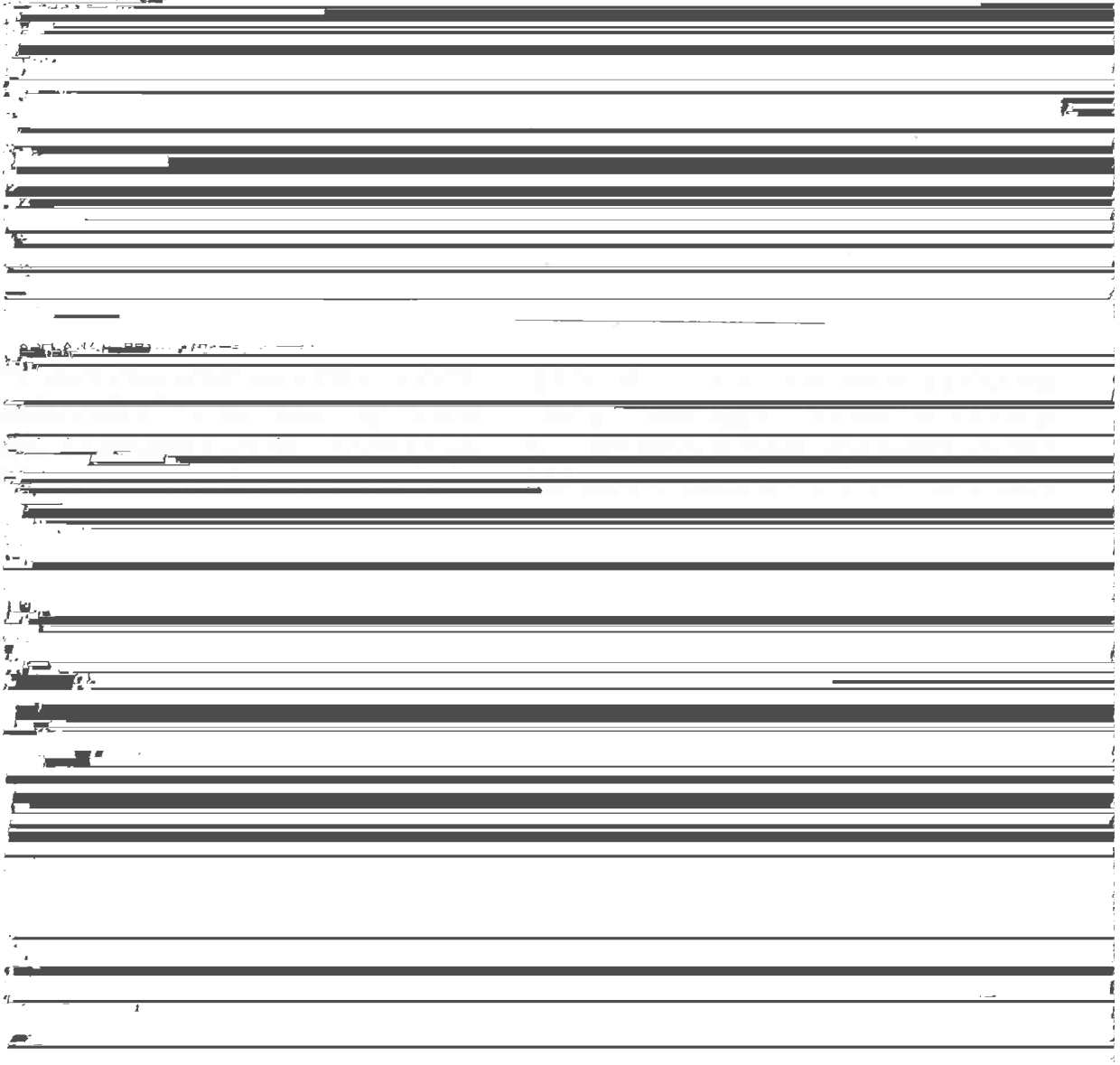
混合比	1	1	1	1	1	1	1	1
充填剤	SDC							
検量率	0.0051	0.0188	0.0043	0.0153	0.0134	0.0060	0.0153	0.0078
CV×100	0.67	1.50	1.56	1.04	2.42	0.55	2.48	0.70
検量率	0.0012	1.4076	0.70793	1.4147	0.5517	1.0997	0.5375	1.0591



DBP	toluene	DBP	toluene	DBP	toluene	DBP	toluene	DBP	toluene
92	82.08	9.69							17

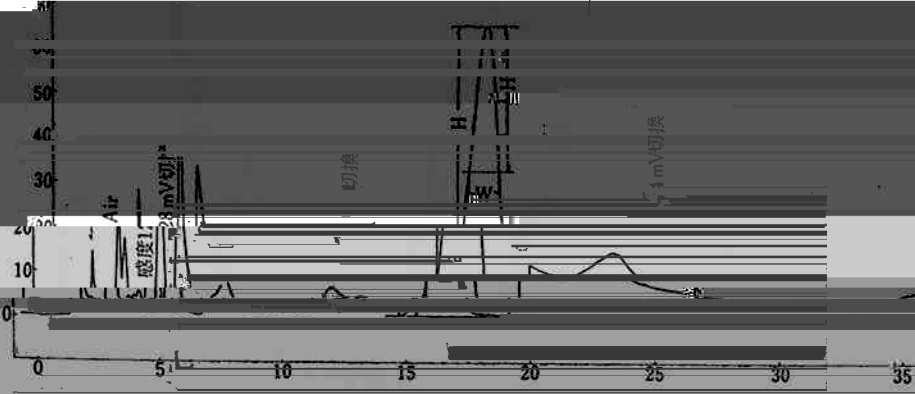






トルエンに関して変動係数が大きいことは注意すべき

感度 100 4 100 4



R T (Min)

